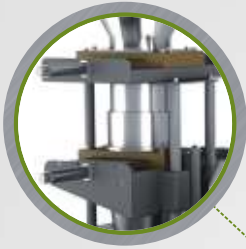


Acessibilidade

Fácil acesso para limpeza e manutenção, onde, através de portas e proteções, o operador chega a todas as partes do equipamento.

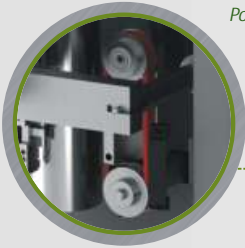
Aplicação de Vários Dosadores:

Admite receber todos os tipos de dosadores, sendo volumétricos ou gravimétricos. (consulte os modelos à disposição)



Correia de Arraste no Tracionamento do Filme Plástico:

Possibilita maior produtividade, segurança na preparação e fácil operação.



Carro de Passagem do Filme Independente:

Permite maior flexibilidade no alinhamento vertical do filme, com resposta rápida e precisa.



CLP:

Interface e CLP em um único espaço, de fácil operação e número de entradas e saídas ideal para atender a este equipamento.



Painel Elétrico Amplo:

De fácil acesso e com segurança, proporcionando uma melhor acomodação dos componentes, permitindo incluir maior número de acionamentos e comandos, quando necessário.



Desbobinamento Mecânico com Compensação por Molas:

Mantém um tencionamento constante da embalagem, garante uma estabilidade no transpasse vertical, dispõe de pontos de ajustes para se adaptar a todas as variáveis de filmes plásticos.



MG1000

EMPACOTADORA AUTOMÁTICA

Empacotamento Vertical Automático, com sistema de controle eletrônico por meio de CLP, com todos os status do sincronismo acessíveis através de uma IHM localizada na parte frontal do painel da máquina. A máquina MG 1000 foi montada sobre uma forte estrutura de aço carbono e aço inoxidável nas partes que ficam em contato direto com o produto. A máquina é de fácil limpeza e manutenção, devido a disposição dos componentes.

Produtividade: 70 ppm (pacotes por minuto)

Projeto Modularizado: Possibilitando a inclusão de acessórios e opcionais a qualquer momento.



MG1000 EMPACOTADORA AUTOMÁTICA

A MG 1000 é uma máquina muito versátil. Indicada para o empacotamento de produtos variados, dentre os quais granulados em geral e pós, podendo ser aplicada tanto para alimentos como também para peças e outros produtos, como químicos e têxteis, sempre com uma prévia análise do produto em questão.

Admite os seguintes tipos de embalagens: almofada, sanfonado, fundo chato, picotado e 6 soldas.

Características:

- Dimensional de comprimento de embalagens (máx./mín.) - 340 mm / 95 mm;
- Dimensional de largura da bobina (máx./mín.) - 470 mm / 160 mm;
- Diâmetro máximo de bobina 480 mm;

Produção: • Até 70 ppm, dependendo do produto.

Elétrica:

- Rede trifásica com neutro e terra 220V ou 380V - 60Hz;
- Máquina 2,2 KVA.

Consumo:

- Pneumático aprox. 870 l/min. na solda por impulso;
- aprox. 700 l/min. na solda estriada.

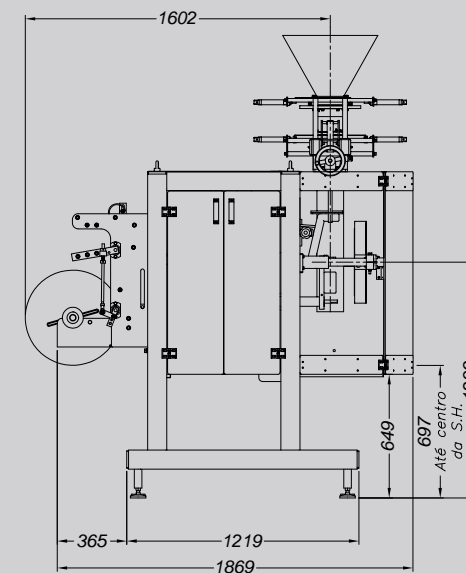
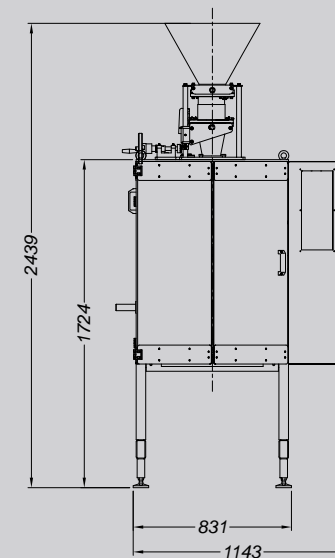
Flexibilidade:

- Tipos de filmes PE, PP, PP+PE, PP+PP, (outras cadeias sob consulta);
- Embalagem almofadada ou sanfonada (fundo chato);
- Datador Hot Stamping (standard) ou outro como opcional;
- Precisão de peso conforme portaria 74 do INMETRO.

Dosadores para cada tipo de produto.



Desenho Dimensional - MG 1000



Imagens meramente ilustrativas. O equipamento pode sofrer alterações sem aviso prévio. Alguns componentes são opcionais, consulte o vendedor no momento da compra.